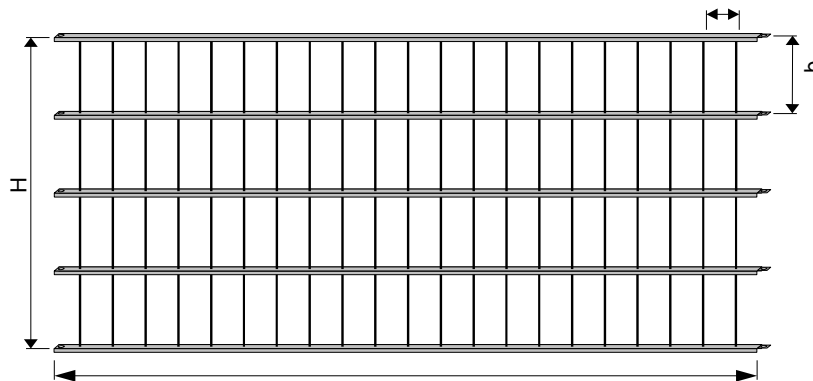


CENNIK - Panel INDESTA C

PANELE	Panel cynkowany ogniwo				Słupek cynkowany ogniwo 60 x 40 x 2				
	Wysokość	A x B	Długość	Cena netto	Wysokość	Cena netto	Wysokość*	Cena netto	
	[mm]	[mm]	[mm]	[zł/kpl.]	[mm]	[zł/szt.]	[mm]	[zł/szt.]	
Panel INDESTA C	C 20 x 8 x 1,8 pręt Ø5,0mm	810	200 x 50	2500	82,15 zł	1300	22,75 zł	1500	26,25 zł
		1010	200 x 50	2500	101,05 zł	1500	26,25 zł	1700	29,75 zł
		1210	200 x 50	2500	118,51 zł	1700	29,75 zł	1900	33,25 zł
		1410	200 x 50	2500	134,75 zł	1900	33,25 zł	2100	36,75 zł
		1610	200 x 50	2500	152,85 zł	2100	36,75 zł	2300	40,25 zł
		1810	200 x 50	2500	170,05 zł	2300	40,25 zł	2500	43,75 zł
		2010	200 x 50	2500	188,15 zł	2500	43,75 zł	2700	47,25 zł
		2210	200 x 50	2500	203,05 zł	2900	50,75 zł	3100	54,25 zł
		2410	200 x 50	2500	224,51 zł	3100	54,25 zł	3300	57,75 zł

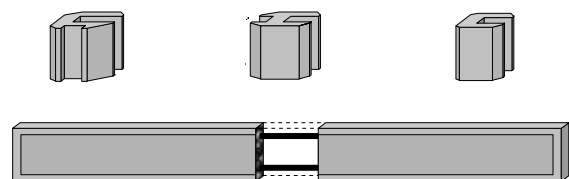
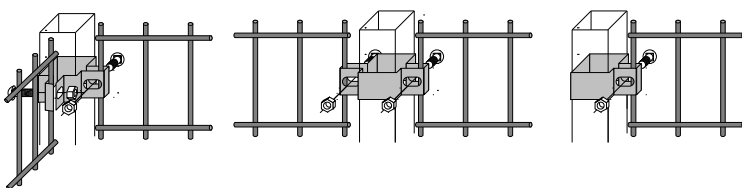
* - zalecana wysokość słupka przy montażu ogrodzenia wraz z podmurówką



Zestawy mocujące	Cena netto [zł]
OBEJMA MOCUJĄCA	5,25
ŚRUBY MONTAŻOWE	w cenie obejmy
DASZEK SŁUPKA	w cenie słupka

Podmurówki	Cena netto [zł]
PODMURÓWKA	36,50
ŁĄCZNIK PROSTY	12,50
ŁĄCZNIK ROGOWY	15,50
ŁĄCZNIK KOŃCOWY	15,50

* na życzenie klienta wykonujemy panele C o innych wymiarach niż podano w tabeli – wycena indywidualna



Podane ceny są cenami netto, do których należy doliczyć podatek VAT wg. obowiązujących stawek.